

Ankara - Çankaya İlçesi Seçim Sonuçları

secimler R paketi otomatik raporlama

2017-02-23

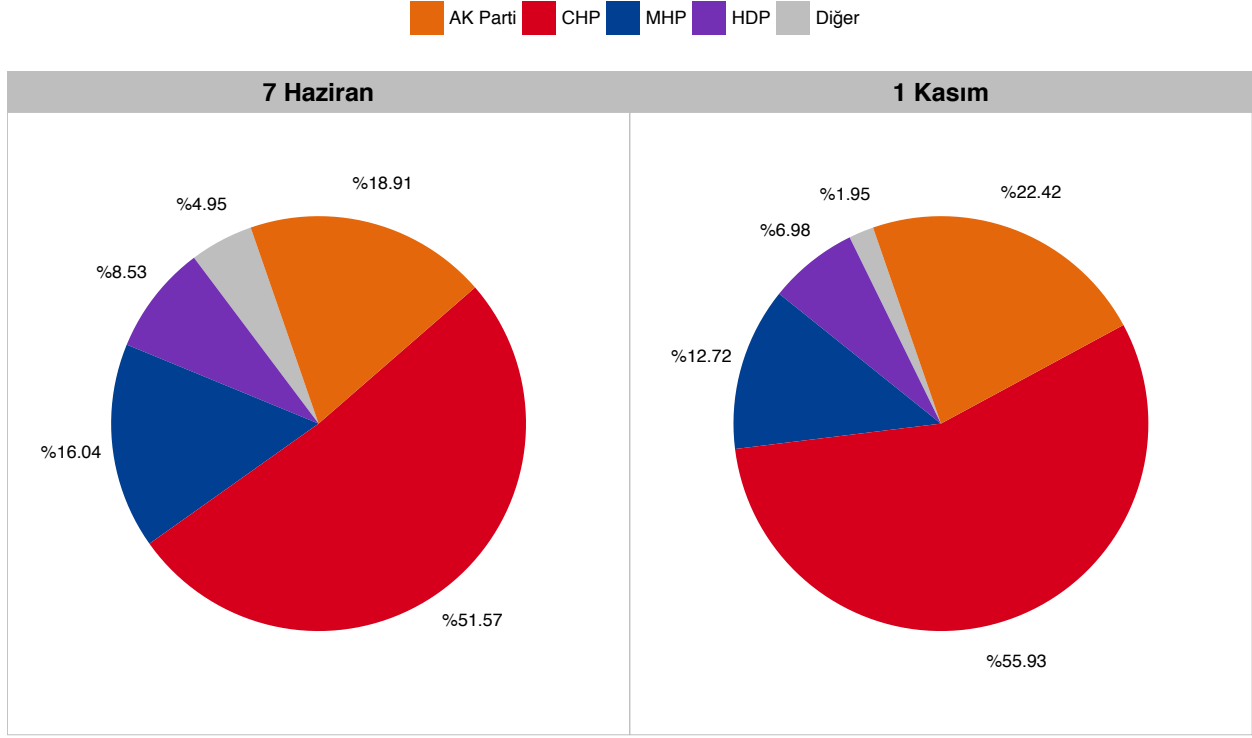


Figure 1: 7 Haziran ve 1 Kasım 2015 genel seçimlerinin oy oranı bazında karşılaştırması.

7 Haziran 2015 Genel Seçimi Özet Bilgiler

Çankaya ilçesinde bu seçimde 124 mahalle ve toplamda 1.868 seçim sandığı bulunmaktadır. İlçe içerisinde toplam 677.894 kayıtlı seçmen bulunmaktadır. 598.169 seçmen oy kullanmış, geçerli oy sayısı ise 591.134 olmuştur. Seçime katılım oranı %88,24 olarak gerçekleşmiştir.

Toplam sonuçlarda AK Parti %18,91, CHP %51,57, MHP %16,04, HDP %8,53 ve diğer partiler ile bağımsızlar %4,95 oy oranına sahip olmuşlardır.

İlçe içerisinde sandık bazında partilere oy oranı dağılımı aşağıdaki grafikte gösterilmiştir. Kutu grafiğini yorumlamak için orta çizgi ortanca (medyan), alt ve üst çizgiler sırasıyla %25 ve %75lik dilimler ve noktalar da uç değerleri (outlier) göstermektedir. (Örneğin bir partinin grafiğinin orta çizgisi %40 değerindeyse, sandıkların yarısında %40 ve üzeri, diğer yarısında ise %40 altı oy oranı var demektir.)

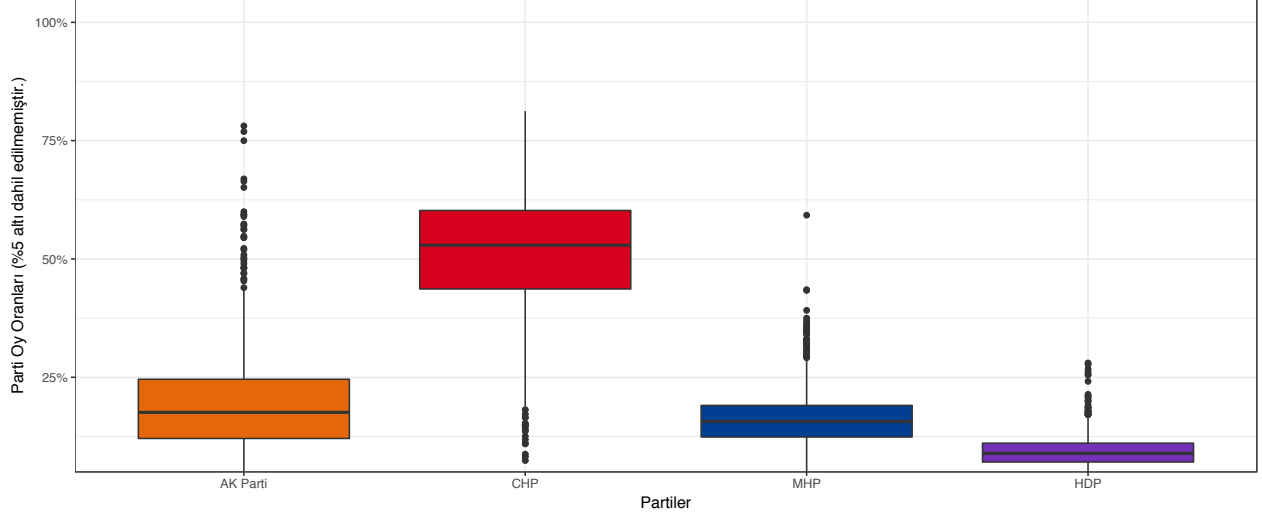


Figure 2: 7 Haziran seçimlerinde partilerin seçim çevrelerinden aldıkları oy oranları kutu grafiği.

1 Kasım 2015 Genel Seçimi Özet Bilgiler

Çankaya ilçesinde bu seçimde 124 mahalle ve toplamda 1.864 seçim sandığı bulunmaktadır. İlçe içerisinde toplam 678.816 kayıtlı seçmen bulunmaktadır. 607.677 seçmen oy kullanmış, geçerli oy sayısı ise 603.302 olmuştur. Seçime katılım oranı %89,52 olarak gerçekleşmiştir.

Toplam sonuçlarda AK Parti %22,42, CHP %55,93, MHP %12,72, HDP %6,98 ve diğer partiler ile bağımsızlar %1,95 oy oranına sahip olmuşlardır.

İlçe içerisinde sandık bazında partilere oy oranı dağılımı aşağıdaki grafikte gösterilmiştir. Kutu grafiğini yorumlamak için orta çizgi ortanca (medyan), alt ve üst çizgiler sırasıyla %25 ve %75lik dilimler ve noktalar da uç değerleri (outlier) göstermektedir. (Örneğin bir partinin grafiğinin orta çizgisi %40 değerindeyse, sandıkların yarısında %40 ve üzeri, diğer yarısında ise %40 altı oy oranı var demektir.)

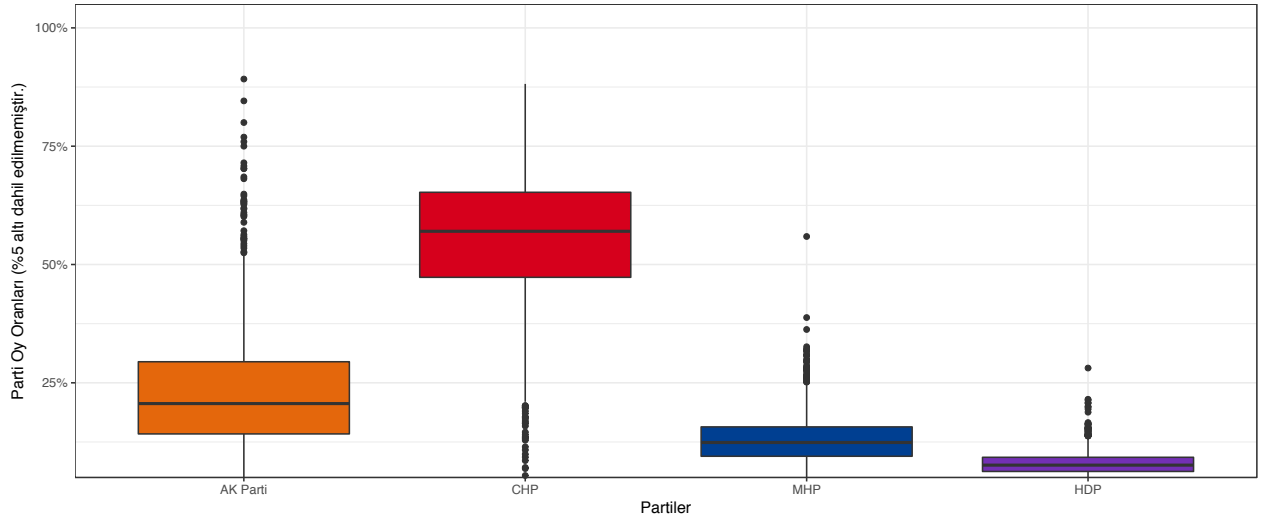


Figure 3: 1 Kasım seçimlerinde partilerin seçim çevrelerinden aldıkları oy oranları kutu grafiği.

Oy Kaymaları

7 Haziran ve 1 Kasım arasında partiler arasında oy kaymaları yaşanmıştır. Bu oy kaymaları seçim birimi bazındaki oy oranı değişimlerinin incelenmesi sonucu hesaplanmaktadır. Aşağıdaki tablolarda partiler arasındaki oy kaymaları verilmektedir. Tablolardaki oy kaymalarını incelerken lütfen aşağıdaki maddelere dikkat ediniz.

- Oy kaymaları satırdan sütuna okunmalıdır.
- Oy kaymaları puan bazındadır. Örneğin MHP'den AK Parti'ye %10 bir kayma; MHP'nin oylarının %10'unu değil, bütün oyların bir önceki seçimde MHP'ye ait olan %10luk kesimini belirtmektedir.
- Partilerin farklı sandıklarda oy oranları farklı şekillerde değiştiğinden iki partiden de birbirlerine oy kayması mümkün olabilir. Net oy kayması ayrı bir tabloda verilmiştir.
- Partiler arasında zincir olarak oy kayması yaşanmış olabilir. Örneğin MHP'den CHP'ye net oy kayması yaşanırken, CHP'den de AK Parti'ye net oy kayması yaşanmış olabilir.

Table 1: Partiler arasındaki oy oranı kaymaları.

	AK Parti	CHP	MHP	HDP	Diğer
AK Parti	%0	%0	%0	%0	%0
CHP	%0.02	%0	%0	%0	%0
MHP	%1.51	%1.8	%0	%0	%0
HDP	%0.65	%0.9	%0	%0	%0
Diğer	%1.35	%1.65	%0	%0	%0

Table 2: Partiler arasındaki net oy oranı kaymaları.

	AK Parti	CHP	MHP	HDP	Diğer
AK Parti	%0	%0	%0	%0	%0
CHP	%0.02	%0	%0	%0	%0
MHP	%1.51	%1.8	%0	%0	%0
HDP	%0.65	%0.9	%0	%0	%0
Diğer	%1.35	%1.65	%0	%0	%0

İlçe Bazında Karşılaştırmalar

Aşağıdaki bilgilerde ilçe bazında özet grafikler bulunmaktadır. Bu grafiklerde her ilçenin toplam kayıtlı seçmen sayısı, geçerli oy sayısı, geçersiz oy sayısı ve barajı aşan partilerin (AK Parti, CHP, MHP ve HDP) oy oranları bulunmaktadır. İlçeler hakkında detaylı bilgi edinmek için ilçelerin kendi raporlarını inceleyebilirsiniz. (Detaylı bilgi dökümanın sonunda yer almaktadır.)

Seçmen İstatistikleri

Kayıtlı seçmen sayısındaki değişim en yüksek oranda Akarlar (+%19.35) çevresinde (Mahalle) ve en düşük oranda Namık Kemal (-%9.62) çevresinde (Mahalle) görülmektedir. Seçime katılım oranında değişim ise en yüksek oranda Yayla (+%6.72) çevresinde (Mahalle) ve en düşük oranda Çavuşlu (-%4.56) çevresinde (Mahalle) görülmektedir.

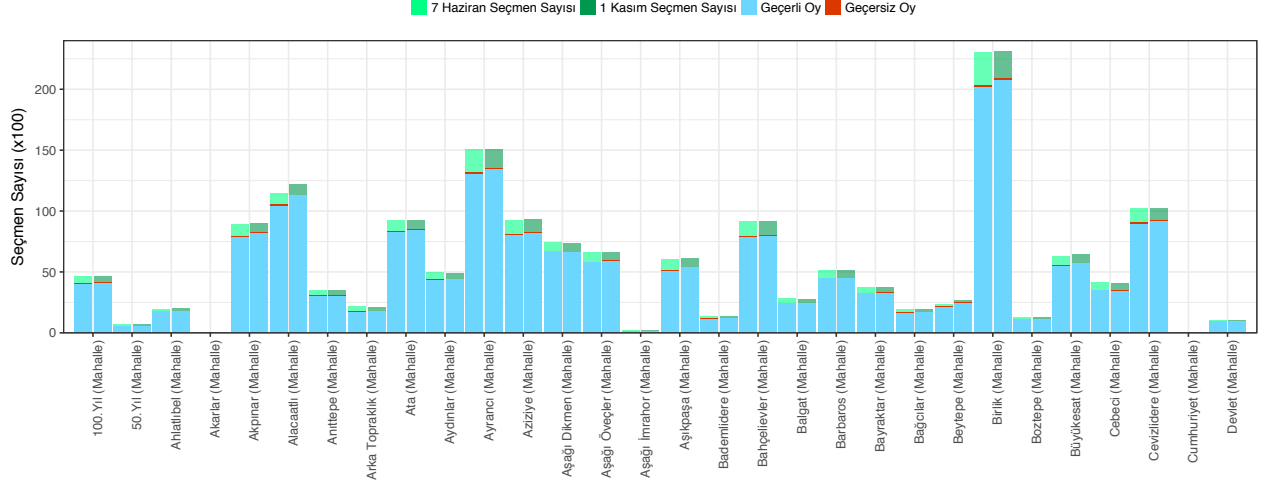


Figure 4: Seçim birimlerinin kayıtlı seçmen, geçerli ve geçersiz oy sayıları.

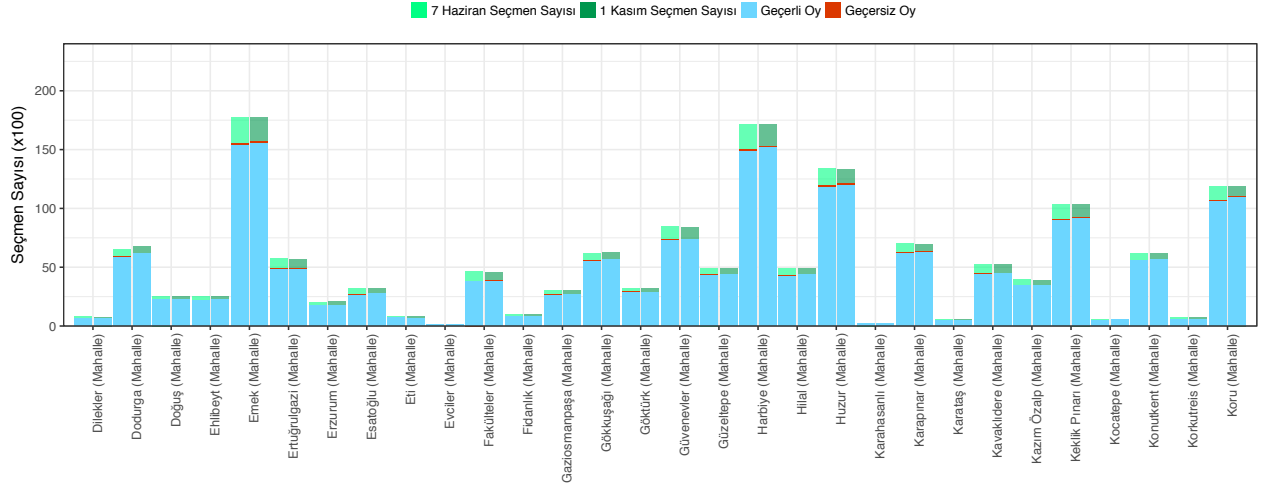


Figure 5: Seçim birimlerinin kayıtlı seçmen, geçerli ve geçersiz oy sayıları.

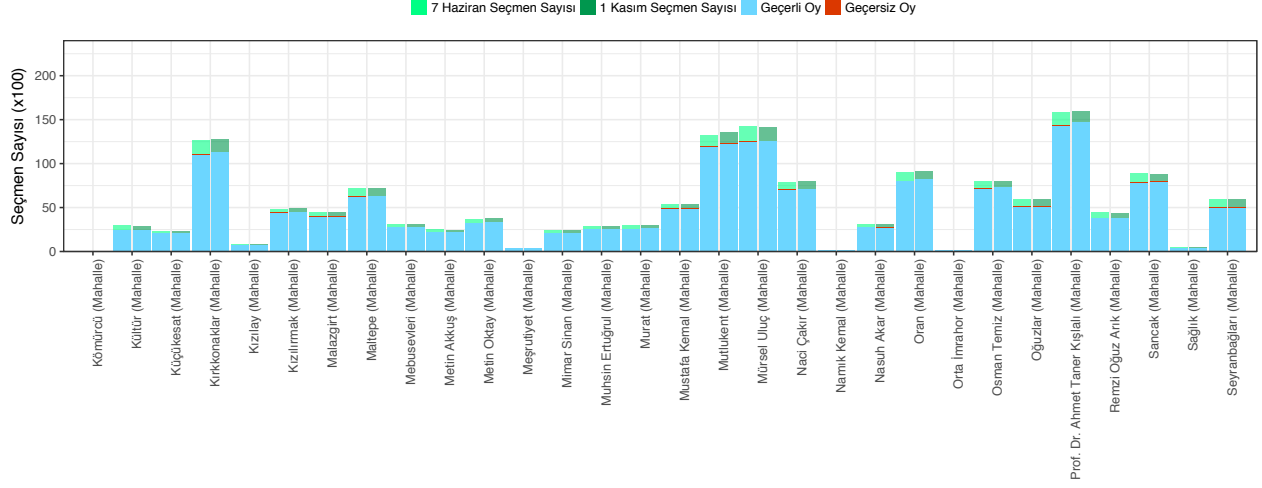


Figure 6: Seçim birimlerinin kayıtlı seçmen, geçerli ve geçersiz oy sayıları.

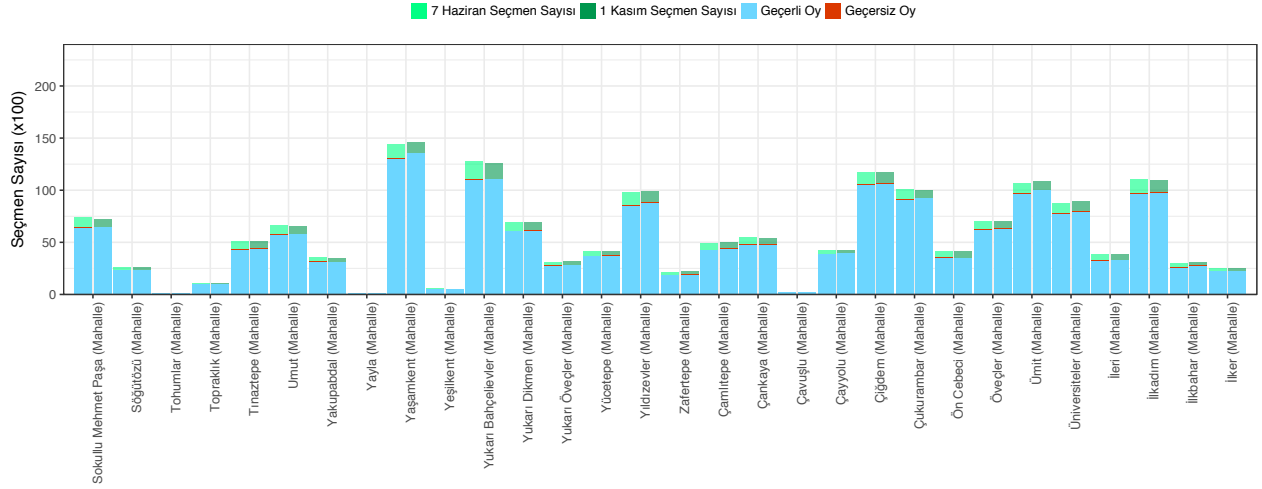


Figure 7: Seçim birimlerinin kayıtlı seçmen, geçerli ve geçersiz oy sayıları.

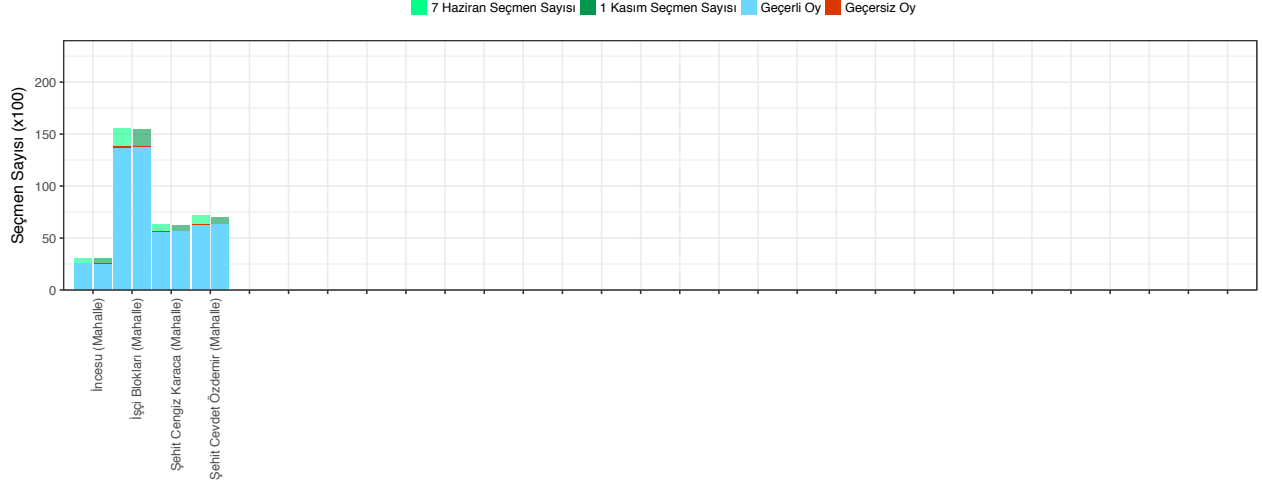


Figure 8: Seçim birimlerinin kayıtlı seçmen, geçerli ve geçersiz oy sayıları.

Parti Oy Oranları

AK Parti

AK Parti, 7 Haziran seçimlerinde Ankara-Çankaya ilçesinin seçim çevreleri arasında en yüksek oy oranını Akarlar (Mahalle) (%78.12), en düşük oy oranını Barbaros (Mahalle) (%9.19) çevrelerinde görmüştür. 1 Kasım seçimlerinde ise en yüksek oy oranını Akarlar (Mahalle) (%89.19), en düşük oy oranını Konutkent (Mahalle) (%10.78) çevrelerinde görmüştür. Puan bazında en büyük yükseliş Aşağı İmrahor (Mahalle) çevresinde (+%20.78) görülmektedir. Puan bazında en büyük düşüş ise Kömürcü (Mahalle) çevresinde (-%4.73) görülmektedir.

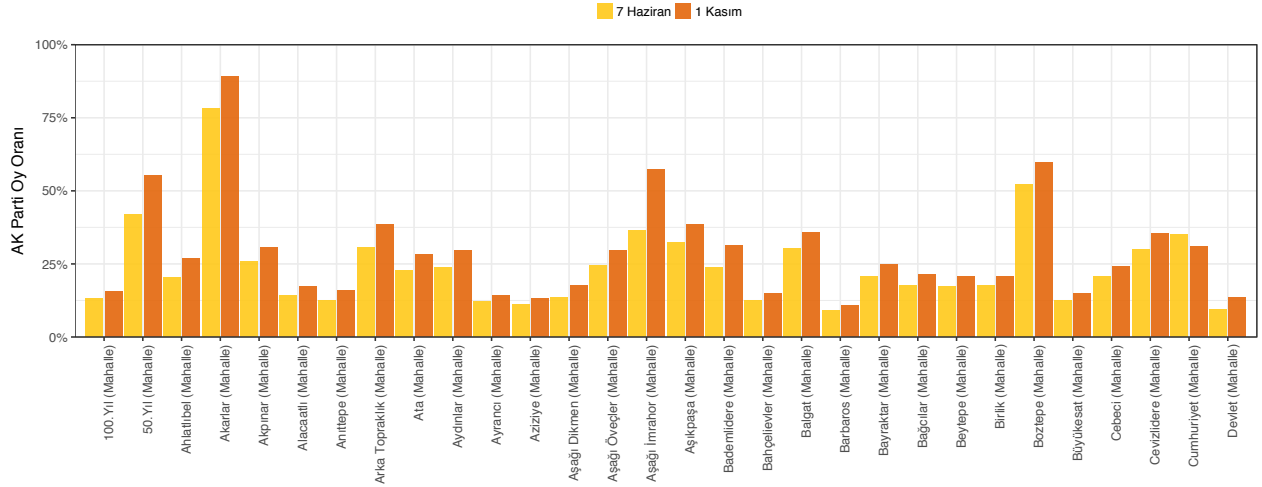


Figure 9: AK Parti'nin seçim birimlerinde aldığı oy oranları.

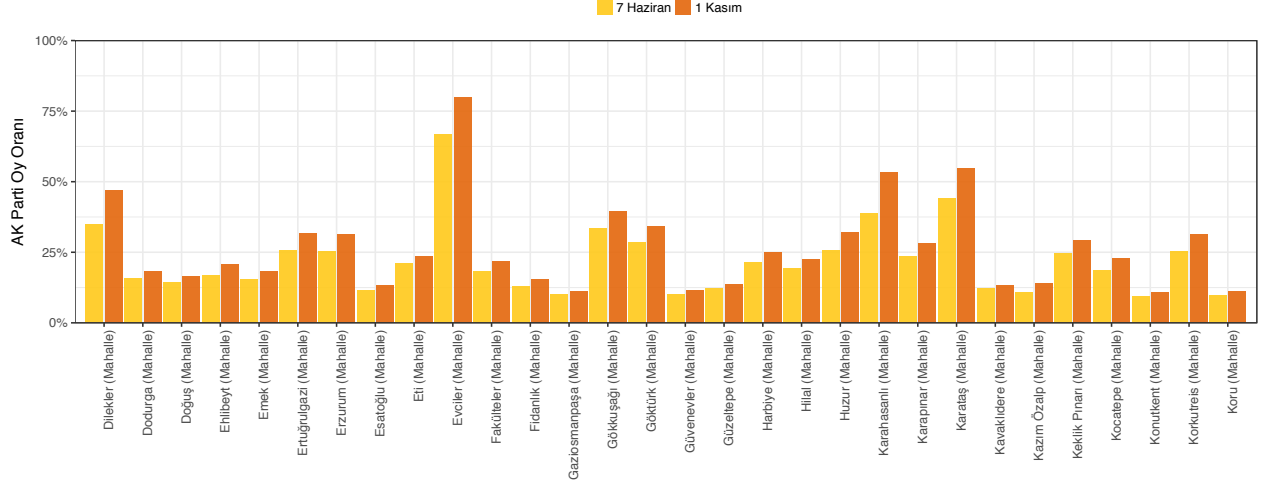


Figure 10: AK Parti'nin seçim birimlerinde aldıđı oy oranları.

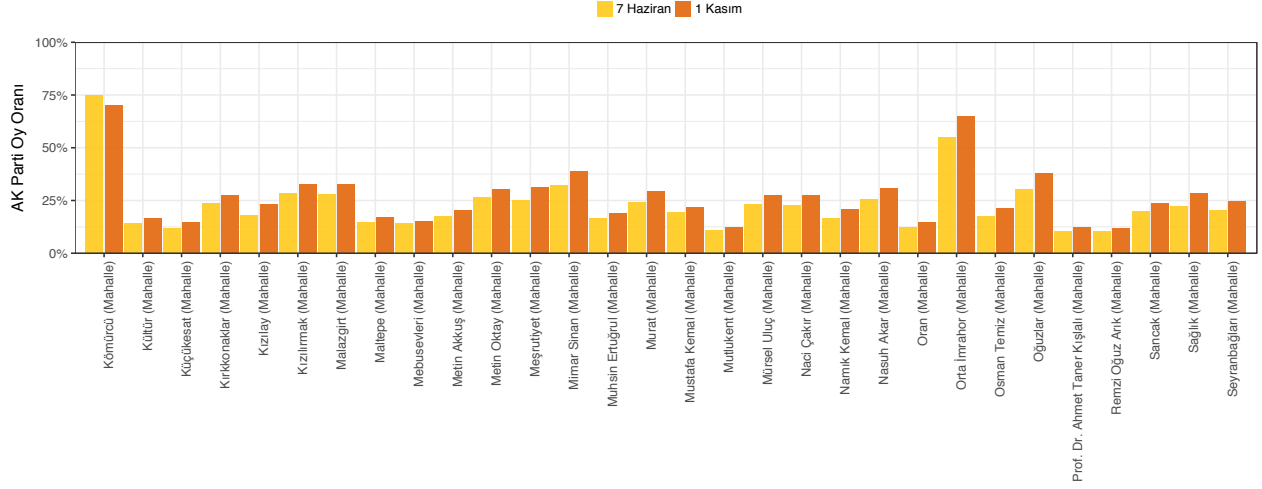


Figure 11: AK Parti'nin seçim birimlerinde aldıđı oy oranları.

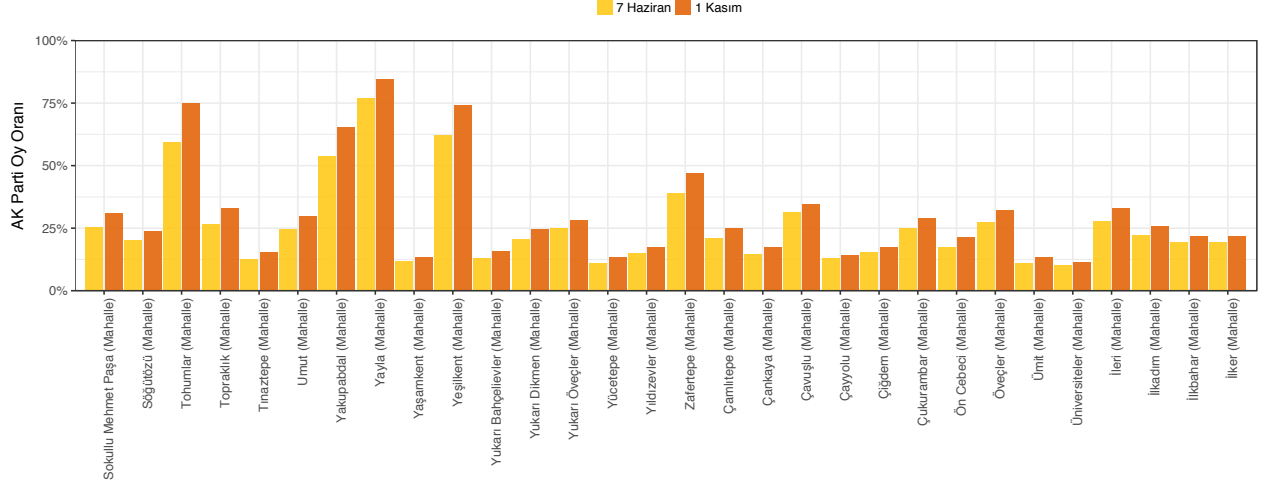


Figure 12: AK Parti'nin seçim birimlerinde aldığı oy oranları.

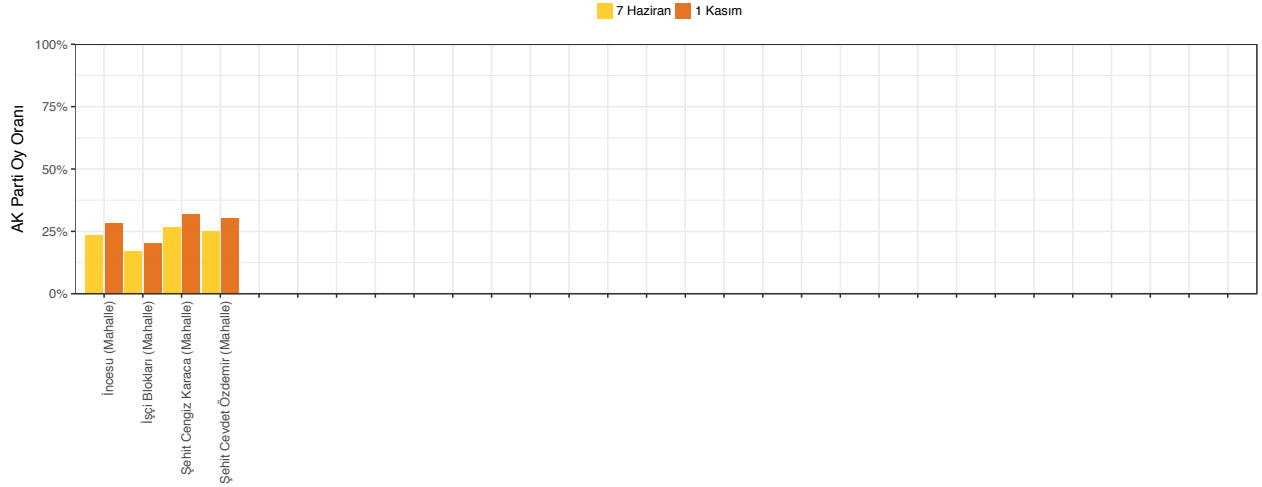


Figure 13: AK Parti'nin seçim birimlerinde aldığı oy oranları.

CHP

CHP, 7 Haziran seçimlerinde Ankara-Çankaya ilçesinin seçim çevreleri arasında en yüksek oy oranını Kuru (Mahalle) (%67.1), en düşük oy oranını Yayla (Mahalle) (%2.8) çevrelerinde görmüştür. 1 Kasım seçimlerinde ise en yüksek oy oranını Kuru (Mahalle) (%71.68), en düşük oy oranını Yayla (Mahalle) (%2.47) çevrelerinde görmüştür. Puan bazında en büyük yükseliş Namık Kemal (Mahalle) çevresinde (+%11.59) görülmektedir. Puan bazında en büyük düşüş ise Karahasanlı (Mahalle) çevresinde (-%7.32) görülmektedir.

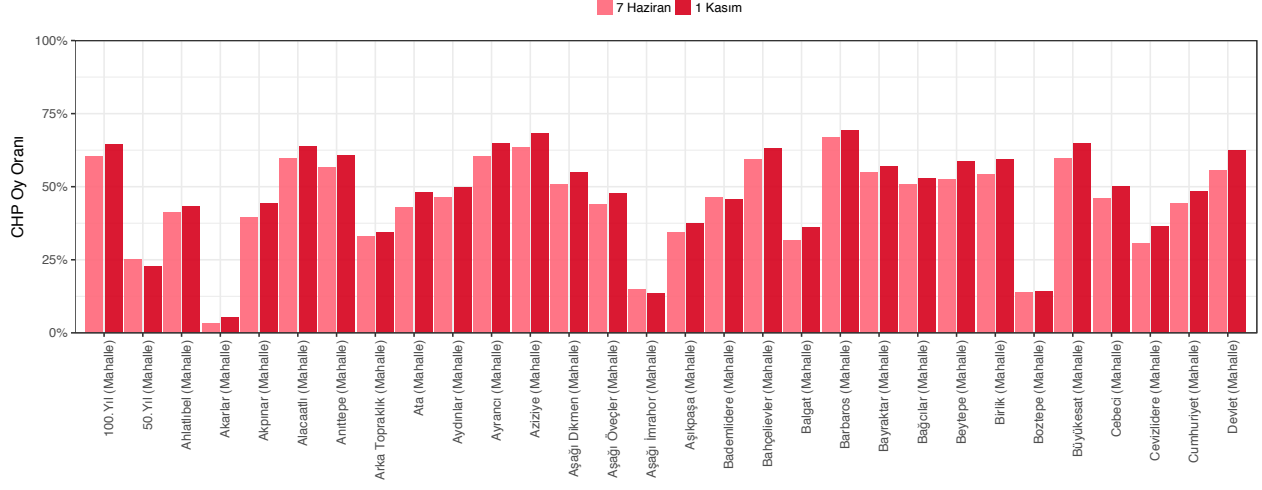


Figure 14: CHP'nin seçim birimlerinde aldığı oy oranları.

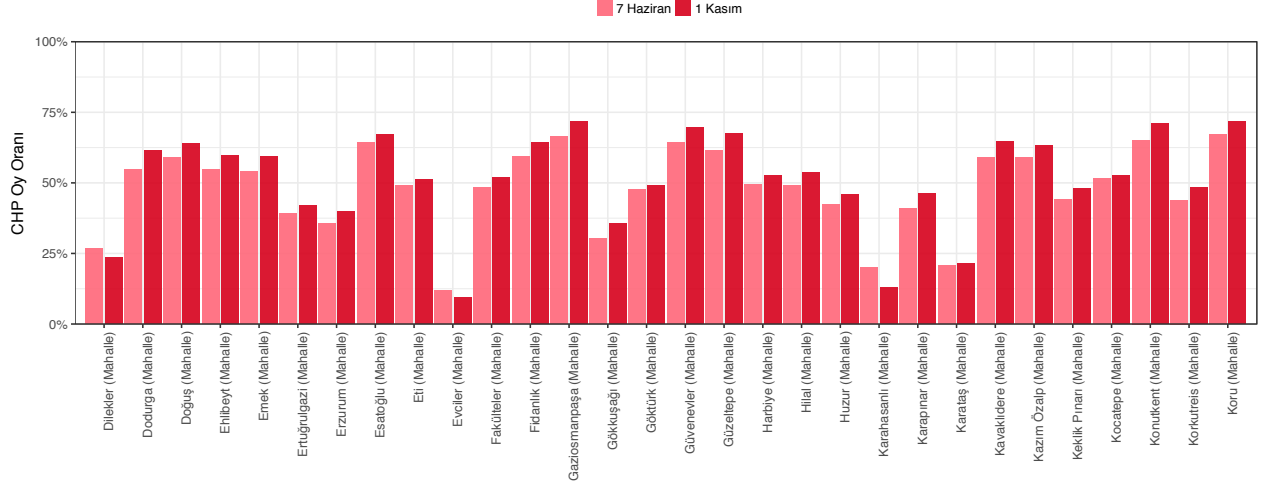


Figure 15: CHP'nin seçim birimlerinde aldığı oy oranları.

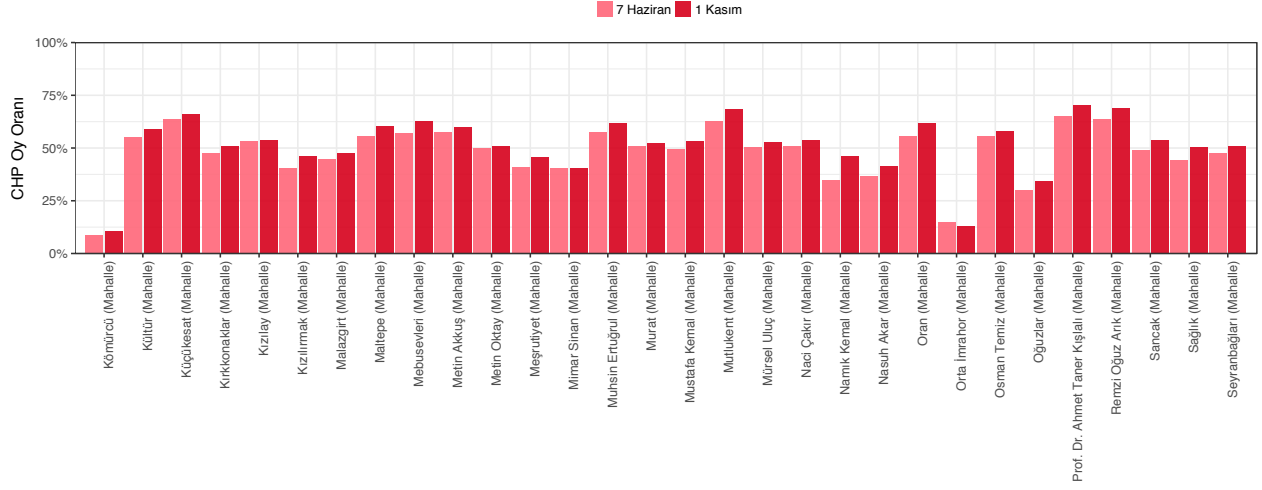


Figure 16: CHP'nin seçim birimlerinde aldığı oy oranları.

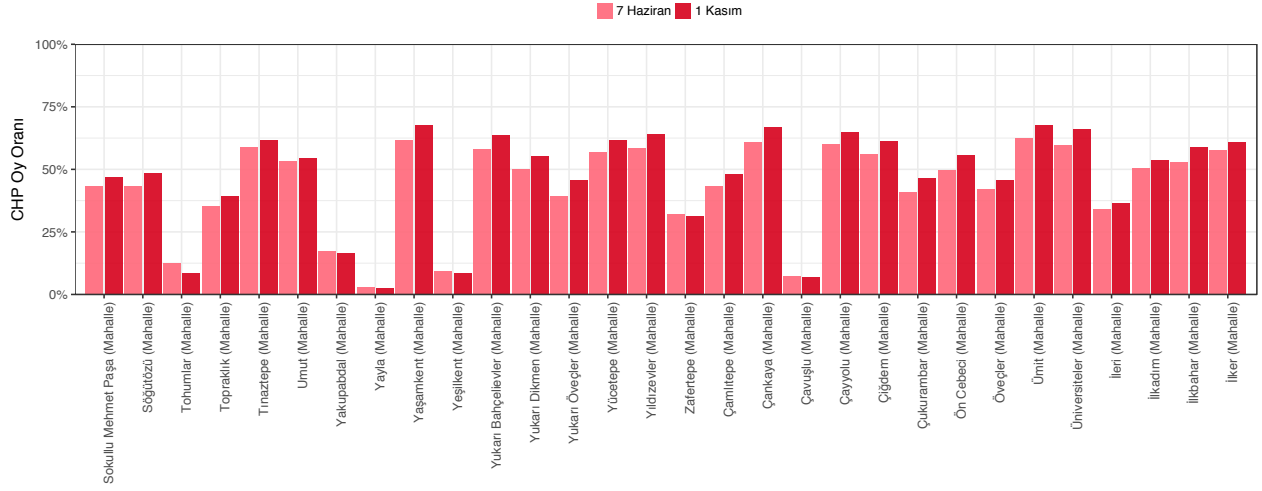


Figure 17: CHP'nin seçim birimlerinde aldığı oy oranları.

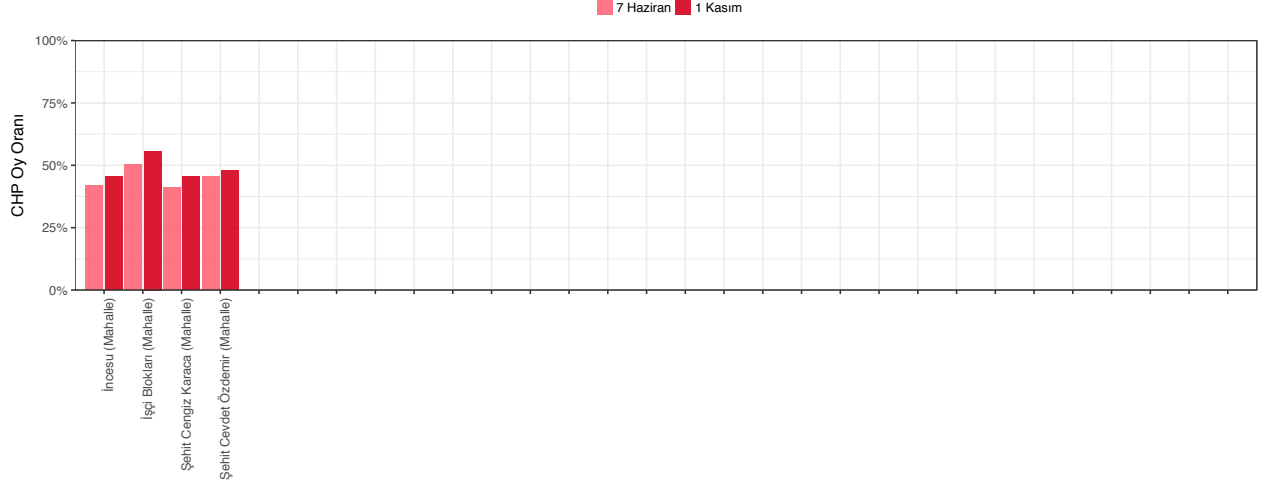


Figure 18: CHP'nin seçim birimlerinde aldığı oy oranları.

MHP

MHP, 7 Haziran seçimlerinde Ankara-Çankaya ilçesinin seçim çevreleri arasında en yüksek oy oranını Çavuşlu (Mahalle) (%59.26), en düşük oy oranını İlker (Mahalle) (%8.56) çevrelerinde görmüştür. 1 Kasım seçimlerinde ise en yüksek oy oranını Çavuşlu (Mahalle) (%55.92), en düşük oy oranını Akarlar (Mahalle) (%2.7) çevrelerinde görmüştür. Puan bazında en büyük yükseliş Namık Kemal (Mahalle) çevresinde (+%0.62) görülmektedir. Puan bazında en büyük düşüş ise Aşağı İmrakor (Mahalle) çevresinde (-%16.89) görülmektedir.

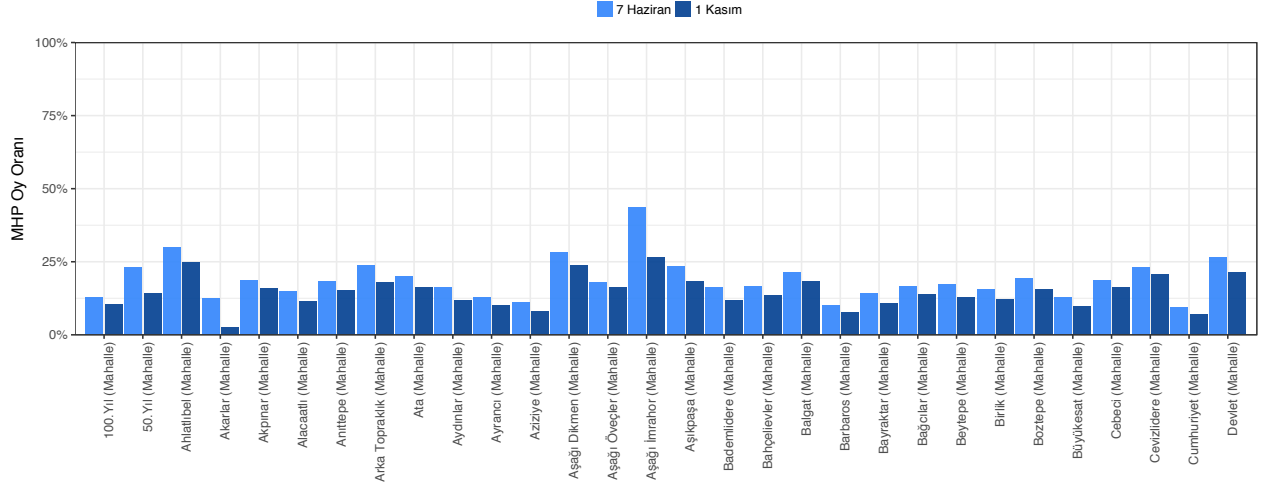


Figure 19: MHP'nin seçim birimlerinde aldığı oy oranları.

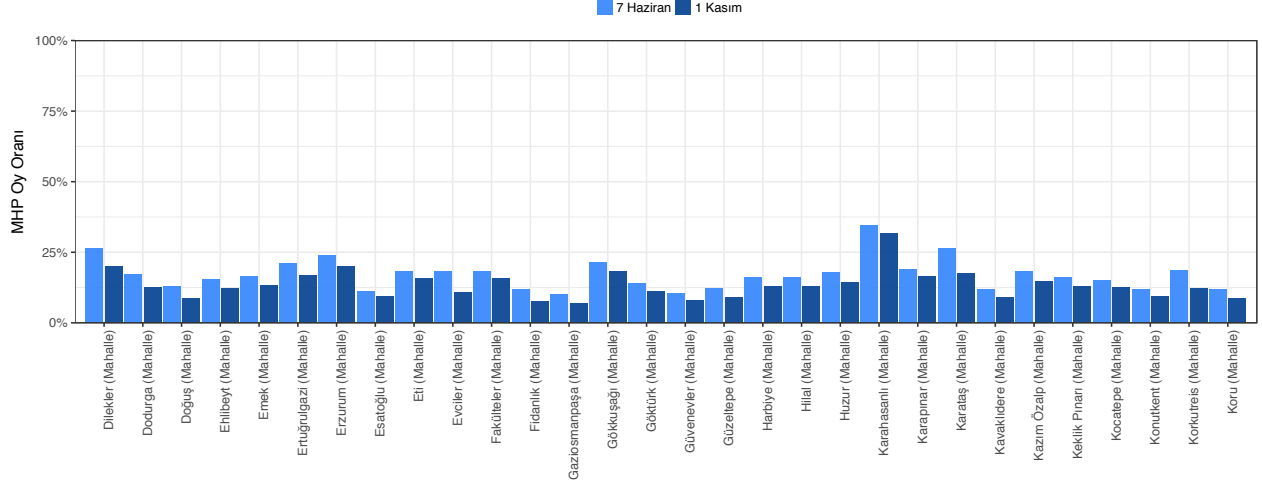


Figure 20: MHP'nin seçim birimlerinde aldığı oy oranları.

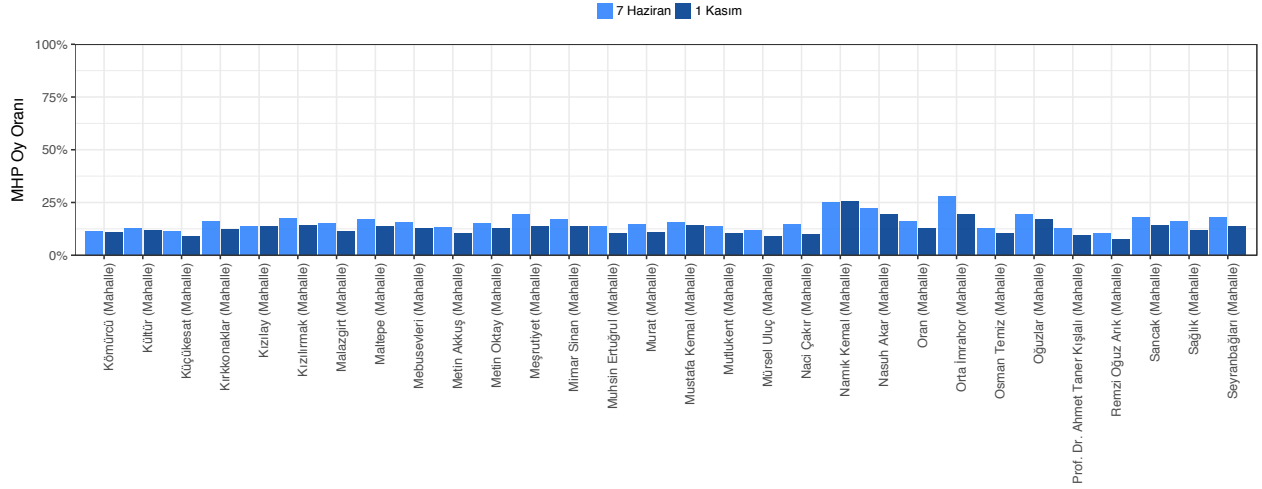


Figure 21: MHP'nin seçim birimlerinde aldığı oy oranları.

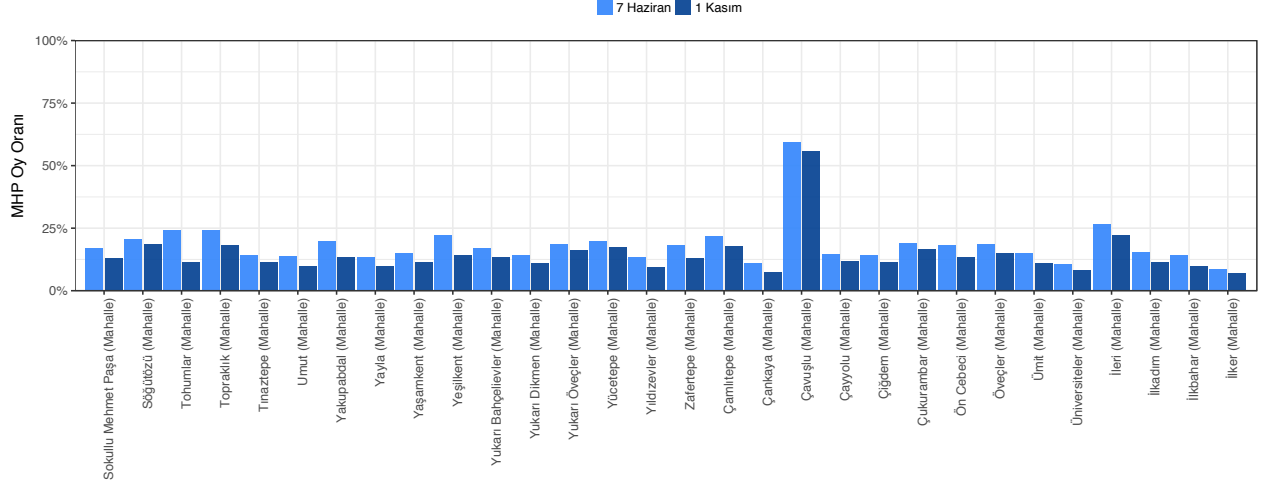


Figure 22: MHP'nin seçim birimlerinde aldığı oy oranları.

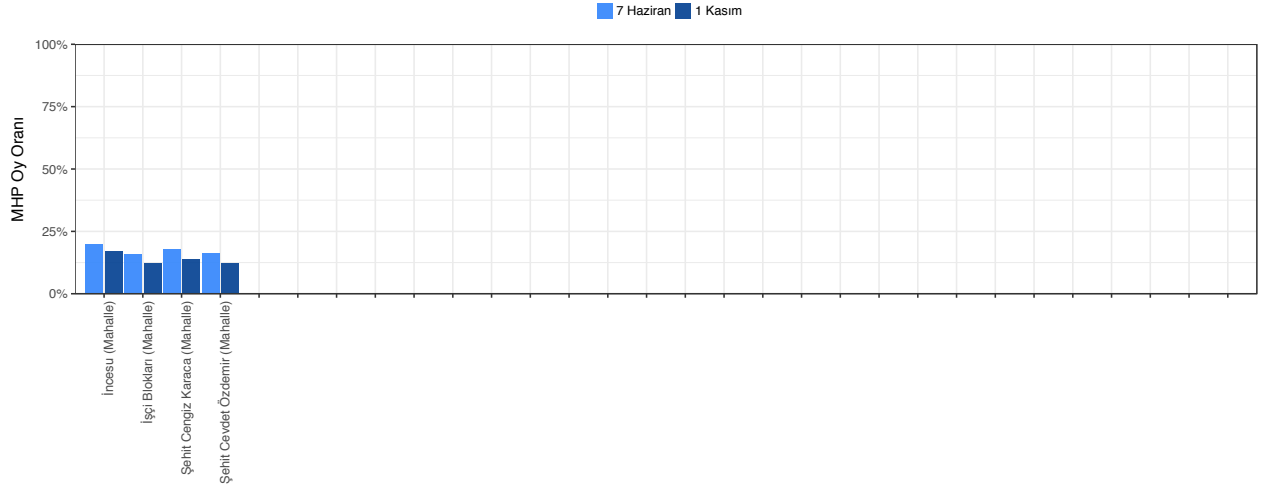


Figure 23: MHP'nin seçim birimlerinde aldığı oy oranları.

HDP

HDP, 7 Haziran seçimlerinde Ankara-Çankaya ilçesinin seçim çevreleri arasında en yüksek oy oranını Üniversiteler (Mahalle) (%14.79), en düşük oy oranını Tohumlar (Mahalle) (0) çevrelerinde görmüştür. 1 Kasım seçimlerinde ise en yüksek oy oranını Cumhuriyet (Mahalle) (%13.79), en düşük oy oranını Çavuşlu (Mahalle) (0) çevrelerinde görmüştür. Puan bazında en büyük yükseliş Akarlar (Mahalle) çevresinde (+%2.7) görülmektedir. Puan bazında en büyük düşüş ise Namık Kemal (Mahalle) çevresinde (-%4.2) görülmektedir.

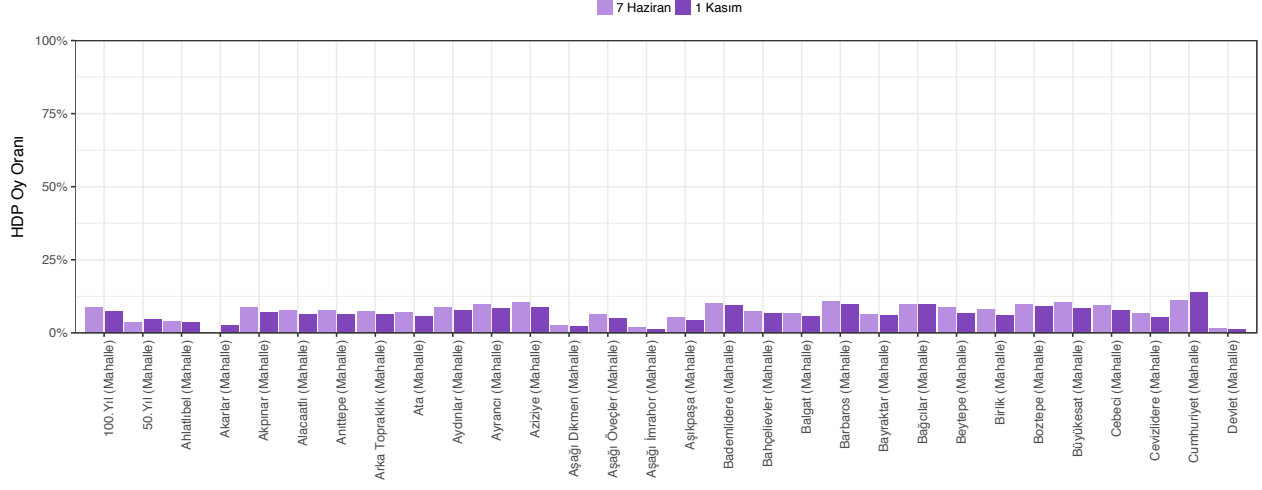


Figure 24: HDP'nin seçim birimlerinde aldığı oy oranları.

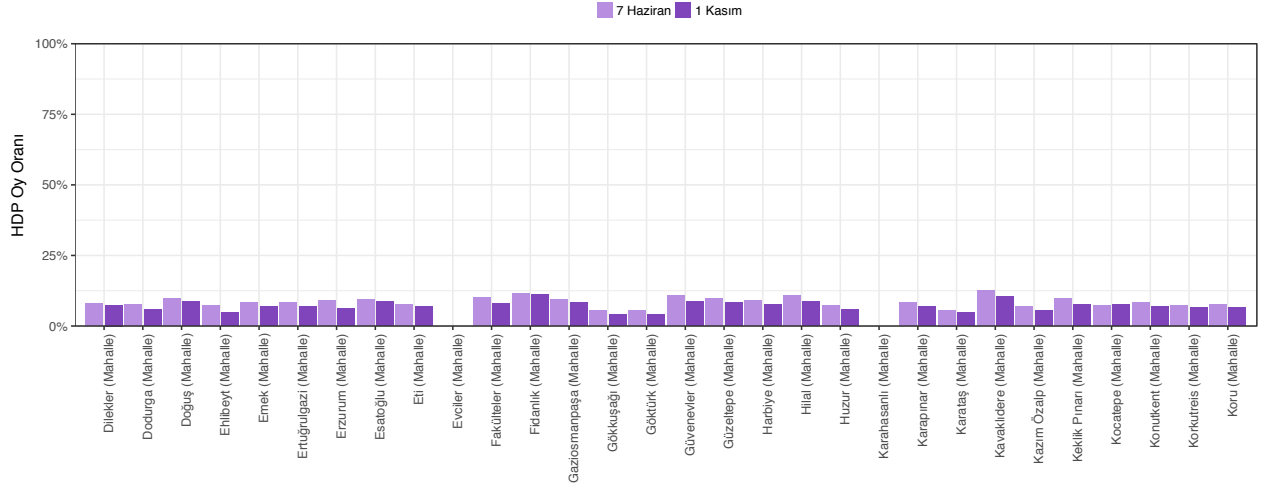


Figure 25: HDP'nin seçim birimlerinde aldığı oy oranları.

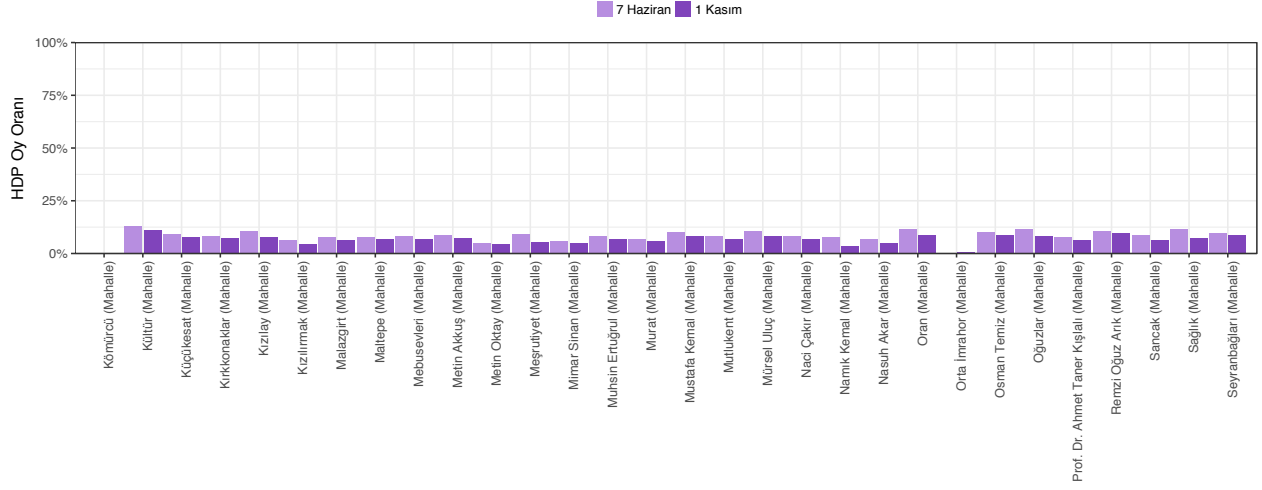


Figure 26: HDP'nin seçim birimlerinde aldığı oy oranları.

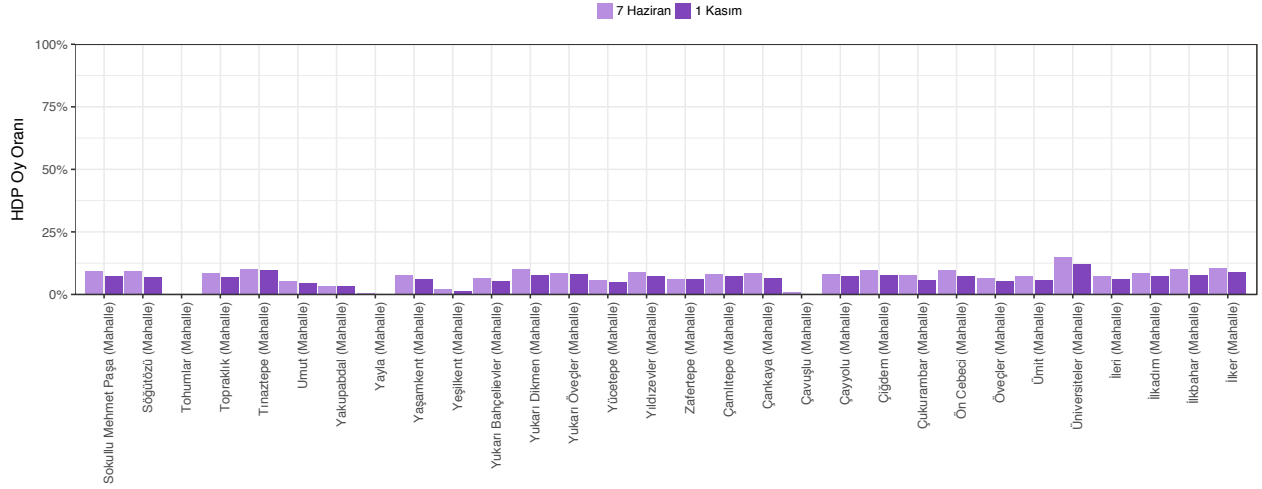


Figure 27: HDP'nin seçim birimlerinde aldığı oy oranları.

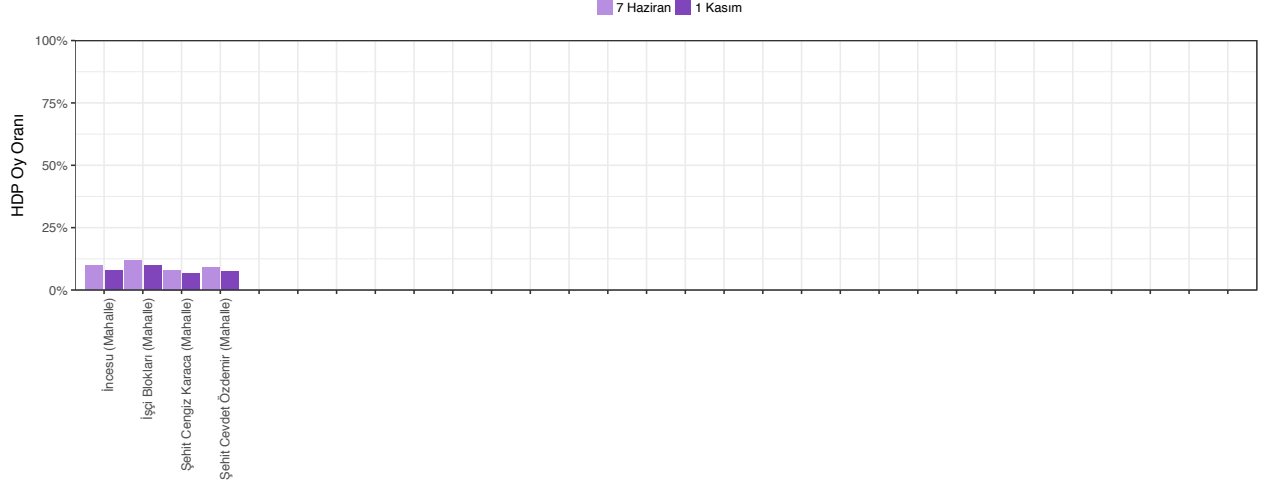


Figure 28: HDP'nin seçim birimlerinde aldığı oy oranları.

Bilinmesi Gerekenler

- Bu döküman otomatik olarak oluşturulmuştur.
- Dökümanın amacı R ile veri analizi, görselleştirme ve otomatik raporlama konusunda bir eğitim örneği oluşturmaktır.
- Bu dökümanı oluşturmada kullanılan veriler 7 Haziran ve 1 Kasım'a ait sandık bazında seçim sonucu verilerinden oluşmaktadır. Veriler TÜİK vasıtasıyla YSK kesin seçim sonuçlarından elde edilmiştir.
- Veriler veya hesaplamalarda yanlışlıklar olabilir. Veriler ve analizlerle ilgili herhangi bir sorumluluk kabul edilmemektedir.
- İlgili veri setleri ve analizlere **secimler** R paketi vasıtasıyla ulaşılabilir. Paket hala geliştirme aşamasında olup sürekli güncellenmektedir. <https://github.com/berkorbay/secimler> adresinden pakete ulaşılabilir ve yükleme talimatları görülebilir.
- Paketin yazarına (Berk Orbay) <http://berkorbay.me> adresinden ulaşabilirsiniz.